



香月泰男 「芙蓉」 油彩 19.7×15.0cm

## 山口井筒屋 2026 初夏の大絵画展

会 期：5月21日(木)～5月25日(月)

会 場：山口井筒屋 5階 催場

営業時間：午前10時～午後6時30分

※最終日は午後5時閉場



平良 志季  
「御多福図」  
絹本・彩色 6号



菊地 貴子  
「うさぎりんど」  
有線七宝 紙本・彩色 4号



福井 江太郎  
「明」  
紙本・彩色 4号



松林 雪貞  
「香雪蘭」  
紙本・彩色 27.0×24.0cm



中村 正義  
「雪晴れ」  
紙本・彩色 6号



棟方 志功  
「花深処図」  
倭絵 34.5×35.0cm



辻村 寿三郎  
「満漢全飾」  
人形 H30.0cm



河井 寛次郎  
「黒葉扁壺」  
陶器 H19.5×W17.3cm



香月 泰男  
「裸婦坐像」  
テラコッタ H11.5cm



大藪 雅孝  
「つわぶき」  
ミクストメディア 6号



牛島 憲之  
「八丁堀」  
油彩 37.0×56.1cm



香月 泰男  
「兜虫」  
墨・クレヨン 52.3×31.6cm



三岸 節子  
「花(南佛カーニユにて)」  
油彩 55.2×45.8cm



香月 泰男  
「栗」  
油彩 4号



東郷 青児  
「鳥と少女」  
油彩 4号



西村 龍介  
「杜の城」  
油彩 20号



山口 薫  
「犬をかつぐ青年」  
油彩 8号



絹谷 幸二  
「河のある街」  
プレスコ SM



加山 又造  
「テトラ」  
銅版画 24.4×14.5cm



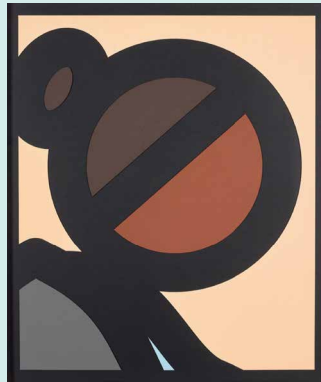
藤田 嗣治  
「猫の本-セミラミス」  
コロタイプ 20.0×26.0cm



香月 泰男  
「久原山」  
手彩・リトグラフ 48.0×33.0cm



池内 信介  
「Untitled」  
ミクストメディア 50号



ジュリアン・オビー  
「Paper head 4」  
カラーズ 83.8×71.1cm



村上 隆  
「青花の壺に村上フラワー」  
オフセット・コーターニス  
70.0×52.8cm

## 出品作家

芦田 芳生	有元 利夫	池内 信介	石川 滋彦	石原 靖夫	板垣 夏樹	伊藤 若冲
岩橋 英遠	牛島 憲之	大藪 雅孝	小川国亜起	荻須 高德	奥田 元宋	小倉 遊亀
笠井 誠一	片岡 球子	香月 泰男	金丸 悠児	加山 又造	川嶋 涉	河嶋 淳司
菊地 貴子	絹谷 幸二	熊谷 守一	小磯 良平	小杉小次郎	児玉 幸雄	後藤 純男
小林 和作	古家野雄紀	斉藤 三郎	志水 堅二	新山 拓	杉山 寧	鈴木紀和子
須藤 和之	平良 志季	田村能里子	東郷 青児	中島 健太	中村 正義	西野 新川
西村 龍介	野間 仁根	平松 礼二	平山 郁夫	深堀 隆介	福井江太郎	藤城 清治
藤田 嗣治	藤田 勇哉	堀 文子	松岡 歩	松田 正平	松林 桂月	松林 雪貞
三岸 節子	宮本 三郎	棟方 志功	村上 隆	森 芳雄	山口 薫	山口 真人
やなせたかし	山田 嘉彦	バンクシー	ベルナル・カラン	ジュリアン・オビー	ミスタードワード	他
《工芸》	井上 萬二	十四代今泉今右衛門	大森 暁生	加山 哲也	河井寛次郎	十二代酒井田柿右衛門
十三代坂田泥華	辻村寿三郎	浜田 庄司	藤田 喬平	十代三輪休雪	吉賀 大眉	他

(50音順 敬称略)

※出品作家につきましては、一部変更になる場合もございますのでご了承ください。

# 小林和作 水彩画特集

近代日本洋画界の重鎮として、またその徳の厚い人間性から、多くの人望を集め、芸術・文化の世界にも、そして地域社会にも多大な貢献をされた小林和作画伯。

1888年に山口県吉敷郡秋穂町に生まれ、拠点を尾道に移してから日本各地を巡り、多くの山々や海岸などの水彩画を描きました。

「豊麗な色彩」と「堅固な構図」で親しまれた小林芸術は、源流として脈うつ日本画の心得や、大自然から直接、忠実に学ばれた水彩画制作の熱情をなくしては語れません。

この度の特集は、この地道に成就された水彩画を一堂に展示し、地元山口の皆様にご紹介致します。



「丸沼を俯瞰す」  
水彩・鉛筆 22.3×31.2cm



「生野島」  
水彩・鉛筆 24.0×36.5cm



「阿久根」  
水彩・鉛筆 28.3×37.6cm

## オークション

お客様ご自身で作品に値段を付け入札形式で競って頂く、オークションを開催致します。

会 場：山口井筒屋 5階 催場

入札期間：5月21日(木)～5月24日(日)18時まで

※5月15日(金)より一部の作品を5階特設会場にて事前展示致します。(5月20日は除く)



フローレンスモザイク  
「ワインを注ぐ娘」  
アンティークモザイク 14.7×9.0cm



山下 清  
「グラバー邸」  
リトグラフ 33.0×53.2cm



ポール・アイズピリ  
「黄色い背景の花束」  
リトグラフ 27.5×21.5cm

### 額装・表具 締め直し

- ・お客様がお持ちの作品(額装・軸装)の修理・交換・締め直しを受け賜ります。
- ・絵と額縁の雰囲気が合わない、気分転換をしたい等もご相談下さい。

# 同時開催 志水堅二展 ～雅景巡礼～ The Elegant Landscape Pilgrimage

会場：山口井筒屋 5階 美術ギャラリー  
会期：5月20日(水)～5月25日(月) 最終日午後4時閉場  
作家来場：5月23日(土)～5月24日(日)

日本文化の特徴の一つ「キャラクター文化」に興味を持ち、アンティークショップで出会った錆びた鳥のおもちゃをキャラクター化し、ブリキの鳥の「ブリドリー」を考案。  
ブリドリーを通じて、朽ちていく命の儚さ、美しさ、力強さを表現する。  
大学で学んだ油画、日本画、デザインの多彩な技法や材料を駆使して、古典と現代、西洋と東洋が融合する独特の世界感を構築し、作品の中で時間や記憶、そして存在の意味を探求している。

## 〈略歴〉

- 1971 愛知県名古屋市生まれ
- 2014 東京藝術大学大学院修了
- 2025 Journey of the Heart(福屋八丁堀本店)  
ブリドリー 旅の途中(川徳百貨店)  
ブリドリー 神獣賛歌(博多大丸)  
日本美術×ブリドリー(大阪・京都高島屋)  
ブリドリー飛ぶ！—BRIDOLLY TOBU!—(船橋東武)  
HOME COMING2 —Layers of Time—(松坂屋名古屋店)



「玉乗り図」  
ミクストメディア 6号



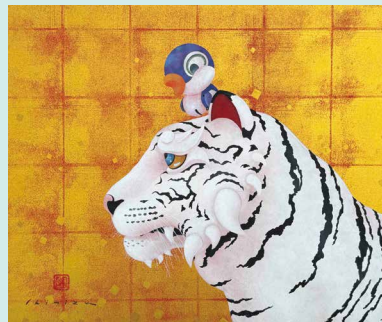
「舞利鳥鳳凰図」  
ミクストメディア S40号



「雲上青龍図」  
ミクストメディア 8号



「風神雷神喧嘩図」  
ミクストメディア 10号



「白虎図」  
ミクストメディア 8号