

2024  
春の  
大宝飾展

山口井筒屋 5階催場

4.19(金)~21(日)

※最終日は午後5時閉場

[同時開催]

～西洋の美～ ヨーロッパアンティーク展

江戸・明治 美術工芸名品展



NEW **IZUMI-MODE**  
イズミモード

デザイナーご来場

独自の技術で純金を使った新しいカテゴリーのジュエリー。「金布」自然が作り出す模様を絵画に仕立てた「タブロー」、心のよりどころになるような「縁起ものシリーズ」を創作しています。ブランド創立40周年時代に明滅するファッションとしてのジュエリーをテーマにしております。



イタリアを代表するブランド。独創的なデザインと最高級の品質を誇るジュエリーは卓越した職人技と情熱の賜物です。



千こ里花

ちこりか

自然に恵まれた工房の中で、デザイナー森下千里・文雄親子の手により生み出される作品たち。里に咲くたくさんの小さな花たちという意味を持つブランドです。手作りならではの柔らかなラインからは、優しさあふれる女性の美しさを引き出してくれる魅力を感じさせてくれる作品です。



LeoPizzo

レオピッツォ

高いクオリティとゴージャスなデザインがお洒落を極めた大人の女性に人気のジュエリーです。



ANTONIO PAPINI  
GIOIELLI

パピーニ

1974年に誕生。ゴールド・ダイヤモンド・カーストーンといった天然素材を組み合わせた最新のファッションにも融合し、モダンでユニークな商品です。

NEW **Biennouve**  
ビアンヌーブ



「多くの女性に新しい発見や感動をお届けしたい」をコンセプトに洗練されたデザインで仕立てたジュエリーブランド。BIEN(良い)NOUVE(新しい)というフランス語のブランドメッセージが込められています。



MARCO BICEGO  
マルコ・ビチェゴ

独自のつや消し技術を用いたインチーン(彫刻)仕上げと、モダンなデザイン感覚を融合させた新しい時代のゴールドジュエリーです。



Miriam

ミアム

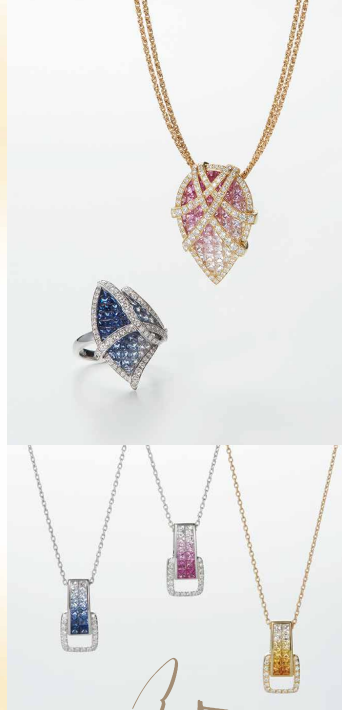
今を生きる女性達を表現するミアム、競い合う輝き達が織りなす煌めきダイヤモンドとゴールドが繊細に織りなす光のコンビネーションを是非日常に取り入れていつまでも輝く女性であって欲しいと願いが込められている。



LANVIN  
COLLECTION

ランバン

創業者ジャンス・ランバンの精神を引き継ぐ老舗ブランド。シャープなフォルムが、「モダンな気品」を演出してくれます。



ジュネ

シンプルな日常の装いをリッチな輝きと美しい躍動感で彩る、石の彫刻のごときジュネのジュエリーたちは、すべての女性達に極上の美しさと喜びの笑顔運びます。



ディア・バサバ

ディア・バサバ

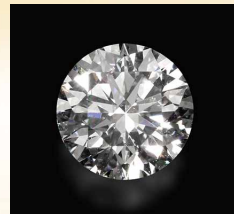
独自のオリジナリティ溢れるジュエリーを展開する(ディアバサバ)。高品質の石だけを選び抜き、熟練の職人によって製作されたジュエリーをご紹介します。



SUPERORO  
COLLEZIONI

スーパーオロ

イタリア・ヴィツェンツァの中でもインターナショナルブランドにも商品を提供するハイクオリティな製造技術を活かし、豊富なバリエーションを取り揃えたブランドです。



ダイヤモンド

GIAをはじめ、権威ある鑑定機関による鑑定書付きのハイクオリティなダイヤモンドジュエリーを取り揃えました。確かな品質のダイヤモンドをご提供いたします。



CÔLIN  
JAPAN

コーリン

ただひたすらに日本の伝統に学び、選び抜いた価値ある宝石を卓越した技術と洗練された美意識でひとつに完成させます。すべて手作りで一品ものです。

MADAME-BLANCHE  
C.P. HERCOWITZ

マダム・ブラン

上品さ、高貴さ、優雅さ、そして豪華さをコンセプトにデザインされた女性のライフスタイルにエレガンスを添えるハイクオリティで個性的なデザインのコレクションです。



サンタマリアアクアマリン

3月の誕生石「アクアマリン」。アクアマリンの中でもとりわけ鮮やかで深みのある濃い青色を持ったものを「サンタマリアアクアマリン」と呼びます。



～タヒチ真珠～

## ワールドパールコレクション

真珠～美しい光沢、豊かな色彩、  
さまざまな表情を醸し出す自然の造形など  
その魅力を語り出せばきりがありません。  
厳選した逸品パールを取り揃えた  
タヒチ真珠のワールドパールコレクションを  
ご案内いたします。

● TAHITI SHINJU  
タヒチ真珠



タヒチ真珠

三重県伊勢市に本社を置き、1977(昭和52)年よりタヒチ島で有名な仏領ポリネシアにて黒蝶真珠の養殖を手がけるなど南洋真珠を主力に扱う真珠宝飾品メーカー。現在全国の百貨店に展開。真珠専門メーカーならではの品質と製品づくり、品揃えでお応えします。

同時  
開催

## ～西洋の美～ ヨーロッパ アンティーク展

19世紀末、ヨーロッパを席卷したアール・ヌーヴォーのガラス工芸家、ガレやドームの作品をはじめ、アンティークハカラのガラスウェアや、またアール・デコの工芸など、これらアンティーク作品を中心に展示販売いたします。



ドーム  
「金彩スミレ文角花瓶」  
高さ12.2cm

ドーム  
「薔薇に蝶文飾り鉢」  
幅7.5cm



①ハカラ タンブラーグラス「ボーージュ」高さ 10.3cm  
②ハカラ ワイングラス「エルバフ」高さ 10.6cm  
③ルネ・ラリック リキユールグラス「ドルナッハ」高さ 11.3cm

同時  
開催

世界に誇る日本工芸の精華

## 江戸・明治 美術工芸名品展

歴史を重ねる中で、変化し洗練された日本工芸は、江戸時代には美術品としても完成の域に達しました。また明治時代になり職人たちが作り出した緻密で精巧な美術工芸品は、万博隆盛の波に乗って輸出され、欧米人を魅了しました。本展では、バリ万博を契機に欧米へ渡った薩摩錦手をはじめ、伊万里、蒔絵、七宝焼、オールド・ノリタケなどの名品を一堂に展示販売いたします。この機会にぜひ、ご来場賜りますようご案内申し上げます。



薩摩錦手  
「瑠璃地人物風景図香炉」  
小山南畝造 高さ9.8cm



古伊万里  
「藍柿花唐草草花図八寸皿」  
径25.2cm



オールド・ノリタケ  
「鳥盛り上げバラ絵花瓶」  
高さ18.7cm

# Watch



**CENTURY**  
SWISS  
*Beyond imagination*

センチュリー

“手首にまとう宝石”として賞賛を浴び、至高の多面カットで女性の心を魅了し続けている。個性・煌き・気品・全てを兼ね備えたジュエリーウォッチです。



**HERBELIN**

HERBELIN CONTINENTAL SINCE 1947

エルブラン

1947年に時計産業のルーツの地とも呼べるジュラ山脈に抱かれたフランスの町シャルクモンで創業。数少ない独立系フレンチウォッチブランド。



**JPN**

メイドインジャパン

メイドインジャパン

JPN Watchesは、超高級機械式時計と同等あるいはそれ以上のハイスベック素材・品質の高さ・実用性にこだわった腕時計を手が届きやすい価格帯で全世界に向けて発信する日本の時計ブランドです。

# Eyewear



**CHROME HEARTS**

Eyewear Collection

クロムハーツ

1988年に設立された925シルバーアクセサリーの高級ジュエリーブランド「クロムハーツ」。元は革製品のボタン、ファスナーとしてアクセサリーを販売していましたが、その後、アイウェア部門を立ち上げ、斬新かつワイルドなデザインは男性だけでなく、女性にも人気となっています。銀細工職人によって一本一本丁寧かつ繊細に仕上げられたシルバー装飾をその卓越した技術でアイウェアに融合させ、まるで芸術作品のように仕上げられています。

**MEGANEPARK BLESS**

国内外でセレクトしたアイウェアブランドを中心に、デザインや機能性、快適な掛け心地、所有する満足感が得られるこだわりの商品のご提案を考えるアイウェアセレクトショップです。



**THOM BROWNE**

NEW YORK



トムブラウン

トムブラウンは1950年代～1960年代を彷彿させるデザインを、現代的なテイストと織り交ぜて展開することで、アメリカンラディショナルなテイストをしっかりと感じさせながらも、野暮ったさや古臭さを感じさせないものを作っています。今や50以上の店舗数を擁する世界的ブランドとなったトムブラウン。デザイン、テーラリング、プレゼンテーションへのアプローチを通じて、挑戦し続けています。