

Smile makes us Dream & Happy!

スマイル通信

6

井筒屋

June 2024

No.377

父の日プレゼントフェア





父の日プレゼントフェア

いつまでも元気で、お洒落で、かっこいいお父さんでいてほしい。普段は恥ずかしくて言えない感謝の気持ちを伝えるギフトアイテムをご紹介します。

5月29日(水)~6月16日(日)

●小倉店各階



詳しくは井筒屋ホームページをご覧ください。
※5月28日(火)公開予定。

上質な国産帆布に倉敷帆布オリジナルのグロメット(=ハトメ)が光る、大人の雰囲気を持った2WAYタイプのトートです。



〈倉敷帆布〉
クラシックグロメットトート(大)
(約40×36×10cm、紺)……………22,000円

■小倉店本館7階 サステナベス



皇室御用達ブランドとして傘職人が手仕事で仕立てた国産の晴雨兼用傘です。

〈前原光榮商店〉
晴雨兼用ミニ傘
(UV加工、144g) 11,000円

■小倉店本館5階 紳士洋品



日本製の高品質な財布は独特の味わいとタッチ感が魅力です。オリジナリティと使い勝手にこだわり製作しています。

〈FUJITAKA〉

- ①長財布(牛革、19.2×9×1.7cm、黒)……………35,200円
- ②折財布(牛革、11.3×9.3×2cm、紺)……………29,700円

■小倉店本館5階 紳士洋品

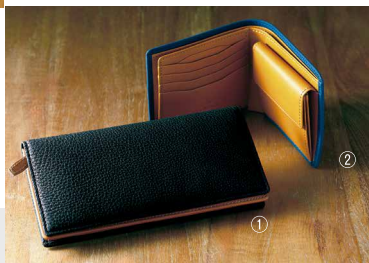


カーフレザーにオイルを浸透させたブルアップ加工を施しています。本体には鍵を付けたりパンツのベルトループにぶら下げられます。

〈SLOW&CO〉

シューホーン(牛革、約15×3.5cm)……………6,490円

■小倉店本館5階 紳士洋品



足の甲がすっぽり覆われるので快適にはける、ささ和紙のルームシューズ。吸湿性がよく、外底はスエード調の素材でソフトな歩き心地です。

ルームシューズ

(S~Lサイズ、ベージュ・グレー)……………4,400円

■小倉店本館6階 クラシ



洗練されたシルエットのピアグラスならではの、クリーミーさとコクを鮮明に伝えるきめの細かい泡立ち。手作りが生み出すやさしい口当たりをお楽しみください。

〈リヴェレット〉

ピアベッセル(ペアセット)(径65×185mm、容量:約380ml)……………9,020円 限定数2

■小倉店本館6階 日々のうつわ



親指の部分にくほみをつけて、持ちやすくしました。口が広いので水割りやロックなどにもおすすめです。

〈能作〉

NAJIMIタンブラー ペア(径89×91mm、満水容量:390cc)……………16,940円 限定数2

■小倉店本館6階 匠ギャラリー

すっきりとした、喉ごし爽やかな吟香の絶妙な調和が特徴。食中酒としても最適です。

(吉田酒造(石川県))

手取川 酒魂 純米吟醸(720ml)……………1,650円

■小倉店本館地階 和洋酒

※20歳以上の年齢であることが確認できない場合には酒類の販売はいたしません。



このマークの商品は井筒屋オンラインでもお買い求めいただけます。



井筒屋オンラインショッピング

父の日ギフト限定 全国一律送料550円(クール880円)でお届け掲載商品のほかにも、父の日ギフトを多数ご用意しております。

●承り期間:5月14日(火)から

WEB会員様限定 送料無料クーポン配信中

井筒屋オンライン

検索

詳しくはこちらから



父の日プレゼントフェア

鷹祭 SUMMER BOOSTペアチケット抽選プレゼント

●5月29日(水)~6月16日(日) 期間中、小倉井筒屋 全館にて父の日ギフトを5,500円(税込)以上お買上げのお客様に応募用紙を進呈。本館1階・本館5階に設置の応募BOXへ投函いただいた方の中から抽選でペアチケットが当たります。

鷹祭 SUMMER BOOST観戦チケット 各日ペア5組10名様(計30組60名様)

●7月26日(金) ●7月27日(土) ●7月28日(日) ●8月2日(金) ●8月3日(土) ●8月4日(日)

i plus(アイプラス)
井筒屋ベストセレクション Vol.17

■5月15日(水)~21日(火)

■小倉店本館8階 催場

※最終日は午後5時閉場。

バイヤーが厳選したこだわりの品をご紹介する「アイプラス」。
ロングセラーの定番商品だけでなく、心がわくわくする新しい雑貨やファッションアイテムを会場いっぱいに取り揃えました。暮らしに素敵な彩をプラスして、毎日の生活を心地よくする商品をぜひお楽しみください。



〈紺碧の手〉
藍染ガーゼフリルワンピース

〈トゥッティス〉
サイドメッシュレザースニーカー



第12回 技・匠 職人展

■5月23日(木)~29日(水)

■小倉店本館8階 催場

※最終日は午後5時閉場。

全国から47工房を一堂に会し、作り手の実演を交えてご紹介いたします。日々々に寄り添い、暮らしを豊かに彩る作品の数々をどうぞお楽しみください。



※写真はイメージです。

掘り出しきものフェア

■5月23日(木)~28日(火)

■小倉店本館8階 催場

全国各地から取揃えたきものと帯を驚きの品揃えと価格で特別ご奉仕いたします。



振袖(撮影使用品)..... 110,000円
袋帯(撮影使用品)..... 44,000円

第5回 きたきゅうフェスティバル

■5月31日(金)~6月5日(水)

■小倉店本館8階 催場

※最終日は午後5時閉場。

■5月29日(水)~6月11日(火)までの期間中、小倉店新館1階 特設会場でも開催いたします。

「地球の歩き方 北九州市」の発売で注目度UPの北九州。今回は、掲載店舗を特集し、会場で北九州の魅力を一堂にご紹介します。

食べちゃってん! 見ちゃってん!

我が町「北九州」の食・文化をお楽しみください。

百貨店初登場

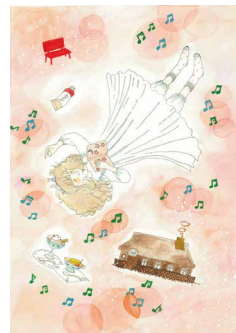
「陸奥A子 ARTの世界」

おとめチックブームを起こした伝説のマンガ家。

原画・複製画をお楽しみください。

原画「粉雪ボルカ」

(原画サイズ:A4、額装サイズ:39×46.5×5.0cm) 350,000円



©陸奥A子

【同時開催】サステナマルシェ by SustainaBase

サステナブルな商品を扱うセレクトショップ(サステナベース)より人にも環境にも優しい商品をご紹介します。

地元で水揚げされた新鮮な天然真鯛を醤油ベースの秘伝の漬けだれに、鯛の煮干しの出汁でいただく鯛茶漬です。

〈福津いいざい〉
天然真鯛 福津名物鯛茶漬(2食入)

..... 2,106円



めんそーれ 沖縄展

■6月7日(金)~16日(日)

■小倉店本館8階 催場

※最終日は午後5時閉場。

ハイサイ!約20年ぶりに帰ってきた沖縄展。
太陽と海の恵みがたっぷりの沖縄から、色鮮やかな素材を使った泡盛カクテルと沖縄ビールをはじめ、活力あふれる沖縄惣菜やスイーツ、Tシャツやかりゆしウェアなども登場!ぜひ、会場で沖縄をお楽しみください。

〈池武当新垣三線店〉本蛇皮強化張り三線



〈ゆいんちゅ食堂〉
ソーキそば(イートインカウンター)



〈ちゅら島市場〉
海ぶどう

〈ヒロコ コシノ〉 オールシーズンバーゲン

■5月25日(土)・26日(日)
■小倉店新館9階 パステルホール

※最終日は午後5時閉場。

コーディネートが楽しくなる様々なアイテムがお得価格で勢揃い。現代をアクティブに生きるファッションデザイナー〈ヒロコ コシノ〉のデザインをぜひご覧ください。

— 出展ブランド —

〈ヒロコ コシノ〉〈ヒロコ ビス〉
〈ヒロコ ビス グランデ〉〈トランク〉



※写真はイメージです。

プレミアムゴルフフェア

■6月7日(金)～9日(日)
■小倉店新館9階 パステルホール

※最終日は午後5時閉場。

期間中、各ゴルフメーカーの新作クラブを取揃えてご紹介いたします。〈ダンロップ〉の専属フitterによるクラブフィッティングや、オリジナルオーダーバター、オーダーシューズの受注会も同時開催。最新のゴルフ小物や新作ウエアなど、ゴルフを始めたばかりの方にもお楽しみいただける特別な3日間です。

※写真はイメージです。



〈ルナソル〉夏のメイクアップイベント メイクアップアーティスト来店

■5月25日(土)
■小倉店本館1階 カネボウ

〈ルナソル〉の夏コスメは移ろいゆく空や揺れる水面などからインスピレーションを得た「Seaside Reflection」をテーマに、人気のアイシャドウ、リップ、チークなどの限定色を取揃えました。メイクアップアーティストがお好みのカラーややりたいイメージ、季節のおすすめアイテムをご提案いたします。
※事前ご予約承り中です。



九谷の美飾 武腰 潤 展

■5月16日(木)～20日(月)
■小倉店新館7階 美術画廊

※最終日は午後4時閉場。

日本画で培われた確かな筆致と長年の釉薬研究から生まれた色釉の描写、卓越した技術で形成されたタタラによる造形は優美であり、その作品は国内外で高い評価を得ています。ぜひこの機会にご高覧ください。

川鯉並ぶ長首の瓶(横18.0×縦18.0×高さ35.0cm)
鶴と蓮の長大壺(横19.5×縦19.8×高さ61.5cm)



隈 研吾 氏デザインのソファ「KA」 / 家具製作 Time & Style

建築家 隈 研吾 × KOKURA SHIMA SHIMA

The Power of Plants

●5月15日(水)～28日(火)
●小倉井筒屋 本館1階 特設会場



photo.masayuki hayashi

テキスタイルブランド〈KUMASHIMA〉誕生
〈KUMASHIMA〉は、世界で活躍する建築家 隈 研吾氏と、小倉織を復元・再生した染織家 築城 則子 氏とのコラボレーションによる、インテリア向けテキスタイルブランドです。
会場にて〈KUMASHIMA〉を用いたカーテン・家具・クッションなどのインテリアアイテムの展示及びオーダーを承ります。

使うほどにおトクで便利な井筒屋アプリ登場



IZUTSUYA APP

- 👑 アプリステージ特典をGET!!
- 👑 カードの連携で、スマホひとつでお買物!!
- 👑 アプリ限定クーポンや最新情報をお届け!!



井筒屋アプリのダウンロードはコチラ

井筒屋アプリ・小倉井筒屋LINE 会員様限定
ウィズカードポイントアップ

井筒屋アプリまたはLINEの画面ご提示で **ウィズポイント +2%**

小倉井筒屋 全館 (食料品他、対象外ショップ有)

5月16日(木)～26日(日)

お会計前に井筒屋アプリ、井筒屋LINEよりお送りするポイントアップ画面をご提示ください。当日のご登録でも+2%のポイントアップとなります。

「井筒屋アプリ」と「LINE」の併用はできませんので、予めご容赦ください。

※対象はご本人様のみ。※分割払い、ボーナス払い、セール品は+1%ポイントアップ。※付与されたウィズポイントは有効期限がございます。詳しくは井筒屋アプリまたはLINE画面でご確認ください。

小倉店 インフォメーション

〈美・食館 メッセージラボ〉期間限定販売

■小倉店本館地階 美・食館 メッセージラボ

〈ヨーグルトフォーシーズンズ〉

■5月1日(水)~28日(火)

皆様によりおいしく、様々なシーンでお楽しみいただけるヨーグルトをお届けしたい。そんな思いのもと生まれたヨーグルト専門店。毎日の様々なシーンを華やかに彩るヨーグルトデザートとヨーグルトスイーツをお届けします。

Yogurt Four Seasons



〈たねや〉

■5月29日(水)~7月30日(火)

創業明治5年、近江の老舗和菓子舗(たねや)。お菓子の素材は自然の恵み。季節や行事も和菓子を支える大切なものと考え、折々の素材を活かしたお菓子づくりを続けています。豊かな風土と歴史が織りなす季節の移ろい。めぐる季節のお菓子里に美しい風情を添えて、ふるさと近江八幡からお届けします。

たねや



KINOKUNIYA

紀ノ国屋特別販売会

High Quality Products

6月19日(水)~30日(日)

小倉店本館8階 催場

2024年 夏の贈りもの

お中元ギフトセンター



夏の贈りもの

■6月19日(水)~8月8日(木)

■小倉店・山口店・各サテライトショップ

※最終日は午後5時
(サテライトショップは午後4時)閉場。

便利な来店予約で、スムーズにご注文

小倉井筒屋限定
ギフトセンター来店予約

6月17日(月)午前10時 ご予約受付開始



スマホ・PCで予約



優先的にご案内



https://www.izutsuya.co.jp/special/2024_chugen_online/

カタログのご用命はお気軽にお電話から TEL.093(522)3624
井筒屋デジタルチラシでもご覧いただけます。



井筒屋オンラインショッピング

5月31日(金)午前10時承りスタート

井筒屋オンラインショッピング限定

特典1

だれでも期間中ずっと!

全国 送料無料100アイテムをご用意

特典2

WEB会員様ならもれなく! 期間中ずっと

全国 送料無料クーポンを配布中

クーポンコード
2024TG

●商品代合計10,000円(税別)以上お買上げ時にクーポンコード入力で、対象商品が全国送料無料になります。

ご注文はこちら



※ギフト用途での購入、複数先様届けは、WEB会員登録が必要です。

山口店 インフォメーション

初夏の大絵画展

■5月23日(木)~27日(月)

■山口店5階 催場

※最終日は午後5時閉場。

洋画、日本画、掛軸、版画、現代アート、美術工芸品など、地元ゆかりの作家や有名人気作家の作品を展示販売いたします。

お客様ご自身で作品に値段をつけ、入札形式で競っていただくオークションを開催いたします。(約30点)

香月 泰男「馬鈴薯」(油彩、P4号)



没後40年記念

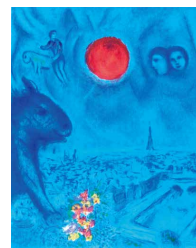
シャガールとエコール・ド・パリ展

■5月15日(水)~20日(月)

■山口店5階 美術ギャラリー

※最終日は午後4時閉場。

20世紀最大の画家、マルク・シャガールの生前制作した貴重なオリジナル版画を中心に、パリ派として活躍したコトリコ、デュフィ、ピカソ、ローランサンなどの代表作50余点を展覧いたします。パリやコースやモンマルトルを舞台に、ボヘミアンの画家たちが繰り広げた、色彩溢れる哀愁に満ちた世界をぜひ、この機会にご高覧ください。



シャガール「パリの太陽」
(1977年、リトグラフ、75x48cm)

催事のご案内	5 月																															6 月					
	7	8	9	10	11	12	13	14	15	16	17	18	19	20	21	22	23	24	25	26	27	28	29	30	31	1	2	3	4	5	6	7	8	9	10	11	
全館キャンペーン 各階情報 他	15 ポイントアップデー 16・26 ●井筒屋アプリ・LINE 会員様限定ウィズカードポイントアップ															1・3 井筒屋友の会+ウィズポイント感謝デー																					
本館8階催場	8・13 ●夏のワコールセール ●大きなサイズの婦人服 L-スタイルバーゲン ●(ドックラッセ)サマーセール ●婦人フォーマルバーゲン ●レディスアデランス 「ウィッグで試着体験フェア」			15・21 ●i plus(アイプラス) 井筒屋ベストセレクション Vol.17			23・29 ●第12回 技・匠 職人展 23・28 ●掘り出しきものフェア			31・6/5 ●第5回 きたきゅうフェスティバル ●サステナマルシェ			7・16 ●めんそーれ 沖縄展																								
新館9階 バステルホール	9・13 ●大マイセン展			17・19 ●夏のインポートブランド特選会			25・26 ●(ヒロコ コシノ) オールシーズンバーゲン			1 ●北九州市民寄席 柳家 さん喬 独演会			7・9 ●プレミアム ゴルフフェア 3・5 ●世界の服地大バザール																								
新館7階画廊	8・14 ●一磁の器たちー 鹿谷 敏文 作陶展 ●設楽 雅美 日本画展 一若葉が巡るー			16・20 ●丸谷の美術 武腰 潤 展			22・28 ●祝百寿 光と影のファンタジー 藤城 清治 版画展 ●日月 美輪 日本画展			29・6/4 ●一万円からのお買得絵画市 ●茶の湯道具名品 特別ご奉仕会			5・11 ●丸谷 伊豆蔵 幸治 作陶展 ●信楽 佐伯 健剛 陶展																								

全館キャンペーン 各階情報 他	15 いいご縁の日															1・3 井筒屋友の会+ウィズポイント感謝デー					
5階催場																23・27 ●初夏の大絵画展			7・9 ●夏の特選会		
5階 美術ギャラリー	8・13 ●日本の匠 工芸品と絵画展 ●第10回 佐藤 勝彦の世界展			15・20 ●没後40年記念 シャガールと エコール・ド・パリ展			22・27 ●菊地 貴子 個展 一風薫るころー			29・6/3 ●初夏の絵画・掛軸 ご奉仕会 ●市川 武の世界展 一僕のワンダフルライフー			5・10 ●一具処に在る美しさー 三宮 一将 油彩画展								

ウィズカード分割手数料 無料キャンペーン

- 小倉店・各サテライトショップ・カタログ通販・オンラインショップ

5月15日(水)～28日(火) 14日間

- 山口店・周南ショップ・宇部ショップ

5月15日(水)～27日(月) 13日間



期間中、ウィズカード・ウィズロイヤルカードの3回～12回までの分割払いの分割手数料が無料でご利用いただけます。例えば、キャンペーン期間中、55,000円(税込)を分割払い12回でご利用の場合、支払総額57,717円の分割手数料、約2,717円が無料となります。

※割引商品・食料品・JTB旅行センター・ブックセンター・クエスト小倉本店など一部除外品もございます。

井筒屋友の会ごあんない

1年積立コースで楽しさふくらむ、友の会のお積立て
井筒屋友の会 いつでも入れるボーナスコース
6月1日(土)が「夏コース」募集スタート

6月満期

※5月31日(金)までは「春コース(3月満期)」承り中。

■積立期間/7月～翌6月 ■募集期間/8月31日(土)まで
1年後には、12カ月お積立て分プラス1カ月分のボーナスが付きます。

コース	毎月のお積立金	ボーナス	満期時合計お買物額
3,000円コース	3,000円	3,000円	39,000円
5,000円コース	5,000円	5,000円	65,000円
10,000円コース	10,000円	10,000円	130,000円

■お申込み場所/井筒屋各店 友の会カウンター、お近くの各サテライトショップ



※お一人様1セット限り。

ご入会・ご継続者全員に除菌ウェットティッシュ(20枚入、2個セット)をプレゼント。

日・祝日 ※スケジュールは都合により変更することがありますので予めご了承くださいませ。

催事の最終日は、閉場時間が変更になることがありますので確かめください。

小倉店/TEL.093(522)3111 山口店/TEL.083(902)1111

営業時間のご案内

- 小倉店/午前10時～午後7時
- 山口店/午前10時～午後6時30分

RAYMOND WEIL

GENÈVE

〈レイモンド・ウエイル〉ミレジム

■5月8日(水)～31日(金) ■小倉店本館2階 時計サロン



GPHG

GRAND PRIX D'HORLOGERIE DE GENÈVE

2023

Challenge Watch Prize



新コレクション『ミレジム』が、ジュネーブウォッチメイキング グランプリ(GPHG)2023にて、チャレンジウォッチ賞を受賞。古典的なディテールに現代の技術・素材・トレンドを交えた「ネオ・ヴィンテージウォッチ」です。

ミレジム 341,000

(サファイアクリスタル、ステンレススティール、カーフレザーストラップ、尾錠、径39.5mm、5気圧防水、自動巻、2万8800振動/時、パワーリザーブ:約38時間)

表紙:(リヴェレット)ピアベッセル、プレート ■小倉店本館6階 日々のうつつわ

※掲載商品の表示価格は本体価格に消費税を含んだ価格でございます。

※商品のカラーは撮影・印刷の関係で実際の色と異なって見える場合がございます。

※掲載商品(素材・色・サイズなど)は数に限りがある場合がございます。品切れの際はご容赦ください。

発行/株式会社井筒屋 北九州市小倉北区船場町1番1号 TEL.093(522)3111(代表)

<http://www.izutsuya.co.jp>

 IZUTSUYA