

友の会
冬コース会員様募集

- ◎ 募集中
◎ 1 階 サービスサロン

ボーナスコース会員様募集中！

「冬コース」募集
スタート

12月満期

■積立期間／1月～12月
■募集期間／12月1日～翌2月末日
1年後には、12カ月お積立て分プラス1カ月の分のボーナスが付きます。

コース	毎月のお積立金	ボーナス	満期時合計 お買物額
3,000円 コース	3,000円	3,000円	39,000円
5,000円 コース	5,000円	5,000円	65,000円
10,000円 コース	10,000円	10,000円	130,000円

〈クレ・ド・ポーボーテ〉
唯一無二の輝きて満たすクリーム
「ラ・クレーム」限定品発売

- ◎ 販売中
◎ 1 階 資生堂コーナー

クレ・ド・ポー ボーテ・ラ・クレーム 2026 限定品
(医薬部外品) クリーム 50g [数量限定]

95,920円

「肌の知性」※1を輝かせる。夜の肌メカニズムに着目し、唯一無二の輝きて満たすハイパフォーマンスクリーム。とろけるように肌へなじんで豊かなうるおいとハリ・弾力をもたらし、若々しい印象があらたす輝かしい未来へ導きます。

※1「肌の知性」とは、すべての人が生まれながらにそなえている、生涯美しい輝きを保ち続けるための鍵です。

(SHISEIDO)
あなたの美しさを日々、更新。
生命感あふれる
つややかな肌が続く。

- ◎ 販売中
◎ 1 階 資生堂コーナー

SHISEIDO
オイデルミン
エッセンスローション
145ml9,900円
(レフィル) 145ml
9,350円

資生堂が1897年に初めて発売した化粧品である「オイデルミン」が、スキンケアとサステナビリティの両面において革新的技術を搭載。「オイデルミン エッセンスローション」として生まれ変わりました。100分の1のサイズの微粒子が素早く浸透し、角層奥深くまでうるおいが持続します。

〈TONOBL・まゆシルク北部〉
藍染と日本の絹展

- ◎ 開催中～2月3日(火)
◎ 1 階 洋品側エスカレーター横特設会場

※最終日は16:00 閉場



山口県・富海で受け継がれる藍染の技と京都・与謝野町で育まれた国産絹。自然の恵みと日本の手仕事から生まれる肌になさしく心まで満たす一着をご紹介します。本物の素材の心地よさをぜひ会場で。

〈トトノウ〉
期間限定販売会

- ◎ 開催中～2月3日(火)
◎ 1 階 婦人靴売場

※最終日は17:00 閉場

totonow ハーフインソール
S・M・L・LL サイズ

9,900円

山口井筒屋初登場。浅草の職人が一足ずつ手作りしているインソールです。お持ちの全ての靴で、室内では靴下の中に入れて使用できます。履いた瞬間に背筋が伸び、様々な足・腰・姿勢の悩みに対応します。

〈インテリア館ミューゼ〉
アンティーク蚤の市

- ◎ 開催中～2月4日(水)
◎ 5 階 催場

※最終日は16:00 閉場

オールドノリタケ トリオ
1935 年頃

26,400円

英国・フランス・ベルギー・イタリアより、魅惑の掘り出し物を採って買い付けた、さまざまなアンティークのインテリア雑貨・家具・食器が揃います。ヨーロッパを感じる逸品を会場でお楽しみください。

バレンタインコスメ
2026

- ◎ 開催中～2月14日(土)
◎ 1 階 化粧品特設会場



大切な人へ愛と感謝の気持ちを贈るバレンタイン。2026年のバレンタインはコスメを贈ってみませんか。お友達に贈るツヤ感溢れるリップやアイシャドウ、男性へ贈るメンズスキンケアやフレグランス、ご家族へ贈るお肌にやさしいハンドケアやボディケアアイテム。それぞれの好み合うアイテムをご準備しております。ぜひ大切な人を想いながら素敵なプレゼントをお選び下さい。

雛人形展示即売会

- ◎ 販売中～2月17日(火)
◎ 5 階 リビング特設会場

山口政子作 収納型親王飾り
約間口55×奥行37×高さ51cm

264,000円

お子様の健やかな成長と幸せ願う桃の節句はご家族の皆様であたたかな気持ちを伝える日本の風習です。山口井筒屋では、多数取り揃えています。是非ご高覧下さいませ。

〈ヒューマンウーマン〉
New Collection

- ◎ 2月上旬入荷
◎ 2 階 ヒューマンウーマン



ギマコットンカーディガン

19,800円

ラグランスリーブカーディガンで、キーネックがポイント。麻のようなざらりとした爽やかな風合いのギマ加工を施したコットンドライタッチ。天然繊維ならではの光沢があります。毎年大人気のシリーズでフルオーバーのご用意もございます。

ブラックフォーマルフェア

- ◎ 2月1日(日)～2月11日(水・祝)
◎ 3 階 詩仙堂/トモコレクション



普段割引の無いブラックフォーマルもこの期間のみ特別価格にて販売いたします。※半期に一度のお買得なお品をたくさん取り揃えております。

〈イビサ〉
プレゼントキャンペーン

- ◎ 2月1日(日)～2月28日(土)
◎ 1 階 ハンドバッグイビサコーナー

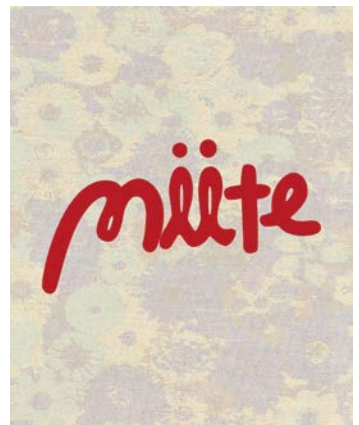


※画像はイメージですので実物と異なる場合もあります。

お買い上げプレゼント!!
2026年2月28日(土)までの期間中イビサ製品を33,000円以上ご購入の方へ、先着順にてネコモチーフの「ナイロンポーチ」を呈呈いたします。
※ノベルティはなくなり次第終了とさせていただきます。

〈ウンディッチ・ノーベ〉
mite fabrica
から miite へ

- ◎ 2月1日(日)～2月28日(土)
◎ 3 階 ウンディッチ・ノーベ



"mite fabrica"から"miite"へ。イタリア語で「ぬくもり」を意味する mite に人と人を象徴する "i" を重ね「私も、周りも、暖かく気持ちいい服」という意味を表現します。

〈期間限定販売〉
天衣無縫

- ◎ 2月1日(日)～3月31日(火)
◎ 5 階 リビング売場中央レジ横

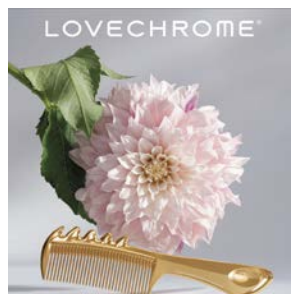
リブタンクトップ
素材：オーガニックコットン100%
サイズ：M～L ※日本製

3,300円

オーガニックコットンを通して、人と人、人と自然の暮らしの提案をするブランド(天衣無縫)。年間を通して使用できるリブシリーズのインナー商品より一部を期間限定で販売します。

〈期間限定販売〉
LOVECHROME

- ◎ 2月1日(日)～3月31日(火)
◎ 5 階 リビング売場中央レジ横

K24GP スカルプカッサゴールド
素材：ABS 樹脂(JP CHROME-TECH加工)
サイズ：227×58×8mm
※日本製

17,490円

日本で開発された最新技術「JP CHROME-TECH®」を活用し、特殊表面加工を施したヘアコームで人気のラブリウム®より、K24GP シリーズとINBATH シリーズの一部商品を期間限定で販売します。

リット ティッド
(LIT TID)
期間限定販売会

- ◎ 2月4日(水)～2月10日(火)
◎ 1 階 駐車場側特設会場

※最終日は16:00 閉場



カジュアルになりすぎず、気負いすぎない。リラックス感、きちんと感のアイテムを掛け合わせて程よい上品さをご提案いたします。また、税込10,000円以上お買い上げのお客様へ有名ブランドハンカチをプレゼントいたします。(先着30名様限定)

〈小林彫刻所〉
屋久杉細工展

- ◎ 2月4日(水)～2月10日(火)
◎ 1 階 エスカレーター横特設会場

※最終日は16:00 閉場



屋久杉七福神

330,000円

世界文化遺産に登録されており、伐採も禁止されている大変希少な屋久杉を使用した仏壇・神棚・家具・生活雑貨など、屋久杉製品が多数揃っています。

〈内山工芸染色〉
江戸染展

- ◎ 2月4日(水)～2月10日(火)
◎ 1 階 エスカレーター横特設会場

※最終日は16:00 閉場

ブラウス 風神雷神の柄
綿100%、M～L サイズ

75,900円

～日常に和の趣を～テーマに、江戸友禅独特のぼかし染めと、手描きの模様で完成する和風創作服、他オリジナル作品を展示販売いたします。

〈ジョセフ アンド スタイシー〉
期間限定販売会

- ◎ 2月7日(土)～3月15日(日)
1 階洋品特設会場



ラッキブリーツニットバッグ

韓国の建築物と衣装からインスピレーションを受け、韓国らしい曲線としわをニットバッグに具現化させたカラフルで可愛いバッグです。

イトキン
Winter ファイナルセール

- ◎ 2月11日(水・祝)～2月17日(火)
◎ 1 階 エスカレーター横特設会場

※最終日は16:00 閉場



イトキンプレタブランド、オジャール、レッシュ、ジャンニロ 3ブランド集結のファイナルセールです。今すぐ着たい暖かいアイテムからスリーシーズン対応のアイテムまで沢山のお品揃えてお待ちしております。

〈天然石 moonbow〉
期間限定販売会

- ◎ 2月11日(水・祝)～2月17日(火)
◎ 1 階 駐車場側特設会場

※最終日は16:00 閉場



天然石 moonbow 期間限定販売会を開催致します。天然石との特別な出会いを通じ、あなたに必要な輝きで未来を優しく照らします。あなたはあならしく。

〈フットライフヤマト〉
期間限定販売会

- ◎ 2月11日(水・祝)～2月17日(火)
◎ 1 階 駐車場側入口特設会場

※最終日は16:00 閉場



足に優しいフットベットを使用し、1点1点職人が丁寧に作り上げるコンフォートシューズです。甲革もやわらかく優しい足当たりで、快適におしゃれを楽しんでいただけます。豊富なカラバリエーションで、カラーオーダーも承ります。[井筒屋アプリ会員限定 お得クーポン配信]

〈エスタシオン〉
期間限定販売会

- ◎ 2月11日(水・祝)～2月17日(火)
◎ 1 階 婦人靴売場

(リサランソ) × (エスタシオン) コラボレーションシューズ
牛革、S・M・L サイズ

26,400円

happyと出会うための靴(エスタシオン)。カラフルで楽しいデザインは暖かみにあふれ、また足に優しい履き心地を実感していただけれます。

〈モラビト〉
Bloom Allure

- ◎ 2月11日(水・祝)～3月2日(月)
◎ 3 階 モラビト



軽やかなライトアウターに意匠感あるジャガードをポイントにした春を纏う華やかなスタイルを提案します。

第13回
人間国宝陶芸展(併催)
現代作家秀作展

- ◎ 2月11日(水・祝)～2月16日(月)
◎ 5 階 催場

※最終日は17:00 閉場

十四代酒井田村右衛門 湯子三方割花文花瓶
径25.8×高さ35.0cm

人間国宝から文化勲章受賞作家を中心に、近代日本の陶芸界における巨匠陶芸家の作品を一堂に展覧いたします。

(現代作家秀作展) 九谷焼/田島正仁・華鏡/松宮真理子(2/11～16作家来場)・ガラスアート/谷口榮(2/11～16作家来場)

山本正英 油彩展
- 英国に風景を求めて -

- ◎ 2月11日(水・祝)～2月16日(月)
◎ 5 階 美術ギャラリー

ヘクサム
F20

山本正英先生は、1975年愛知県立芸術大学大学院修了後、英国のスカボロウ・キャッスルの造形美に魅せられ、40年にわたり英国各地を取材し、個展やグループ展で発表を続けられています。今展では、これまでのスケッチの中から30余点の英国風景の油彩画を展開します。

「山口市ずっと元気プロジェクト」
山口井筒屋 x bi-ba 運動教室
健康な身体を維持するための
簡単トレーニング

- ◎ 2月18日(水) 11:00～11:30
◎ 2 階 コトサイト

【主な対象者】 山口市にお住まいの65歳以上の方
【参加費用】 500円 ※参加特典あり
【問合せ先】 083-902-1111 担当：業務部

シニア世代のイキイキとした暮らし応援! 山口市をずっと元気に! これからも健康であるために30分ほどの簡単な運動を理学療法士が指導します。タオルや自分の体重を使い、筋肉の柔軟性や関節可動域の向上、筋力トレーニングを行います。井筒屋でのお買物についてお気軽にご参加ください。見学OK! 友人や家族といっしょに参加可能!

〈コムサイズム〉
トリプルスタンプ

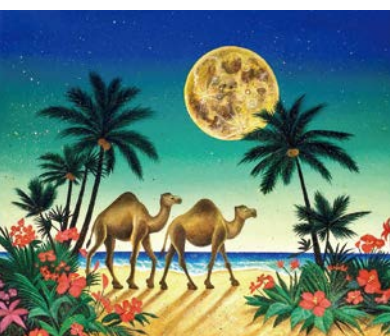
- ◎ 2月18日(水)～2月23日(月・祝)
◎ 2 階 コムサイズム



期間中、税込5,500円以上のお買い上げで、メンバーズカードのポイントを通常の3倍とさせていただきます。またSALE商品2点以上お買い上げでさらに10%OFFいたします。

- 楽園の旅 -
長沼慧 絵画展

- ◎ 2月18日(水)～2月23日(月・祝)
◎ 5 階 美術ギャラリー

黄金の羅計盤
F10

「楽園」をテーマに動植物を描く長沼慧先生の個展を開催いたします。花々やフルーツの木、豊かな時を共に過ごす動物たち... 独自の技法の雲母壁画による煌めきが誘う至福の世界をぜひお楽しみください。

〈ギャラリーアイ〉〈ヴィカ・ボタ〉
閉店売りつくしセール

- ◎ 2月19日(木)～2月23日(月・祝)
◎ 1 階 エスカレーター横特設会場

オールシーズン
70%
OFF

今度、25年間ご愛顧頂きましたが、閉店となり、サヨナラファイナルセールを致します。ご奉仕品を沢山揃えていますので、ぜひ、お越し下さい。

〈KEY MEMORY(キーメモリー)〉
POPUP SHOP

- ◎ 2月25日(水)～3月3日(火)
◎ 1 階 エスカレーター横特設会場

※最終日は16:00 閉場



インスタグラムで人気を集め、全国各地でファンが増加中の鎌倉発のユニセックスブランド「KEY MEMORY(キーメモリー)」が山口に初上陸。今回のイベントでは人気商品に加えて、POPUP SHOP先行発売の商品やPOPUP限定商品も販売いたします。また、会期中税込15,000円以上お買い上げのお客様へ、先着順にオリジナルノベルティをプレゼントいたします。